

ArchiTintura

BOSS paints Newsletter for Architects and Interior Designers



PAIN'T YOUR DREAM!



Colors with a view:
de uitgesproken visie op kleur en
interieur van Chris Mestdagh

Colors with a view:
Chris Mestdagh et sa vision marquée de la couleur
et de l'aménagement



Colors with a View benadrukt de functie van kleur als sfeermaker. De uitgebalanceerde kleurencollectie en de bijhorende thema's helpen de klant om persoonlijke en toch altijd geslaagde combinaties te maken. Vandaag wordt Colors with a View uitgebreid tot 101 tinten, verdeeld over vijf thema's. Tegelijk wordt ook de nieuwe behangcollectie voorgesteld, een unicum voor BOSS paints.

De Gentse ontwerper Chris Mestdagh, die de Colors with a View-collectie exclusief voor BOSS paints samenstelt, vertelt hoe en waarom de collectie wordt uitgebreid tot 101 tinten, en welke decoratieve accenten behang eraan toevoegt.

Gevoel voor kleur stopt niet bij 100
Chris Mestdagh: "Ik wil met mijn kleurencollectie niet stoppen bij het ronde getal 100. Dat zou de indruk

Colors with a view met en relief la couleur comme déterminant de l'atmosphère. La collection des couleurs bien équilibrée et les thèmes correspondants aident les clients à créer des combinaisons personnelles et toujours réussies. La gamme Colors with a view est actuellement élargie jusqu'à 101 teintes, réparties sur 5 thèmes. En même temps une nouvelle collection de papier peint vous est présentée, un cas unique dans l'histoire de BOSS paints.

Le créateur gantois Chris Mestdagh qui compose exclusivement pour BOSS paints la collection Colors with a view, raconte comment et pourquoi la collection est élargie jusqu'à 101 teintes, et nous dévoile les accents décoratifs que peut y ajouter le papier peint.

Le sens de la couleur ne se limite pas au chiffre 100
Chris Mestdagh: "Je ne veux pas me limiter au chiffre 100 dans ma collection de couleurs. Cela donnerait



Colors with a view:
de uitgesproken visie op kleur en
interieur van Chris Mestdagh

Colors with a view:
Chris Mestdagh et sa vision marquée de la couleur
et de l'aménagement

geven dat er een eindpunt is bereikt en dat is niet het geval. 101 geldt als statement: 'het stopt hier niet'. Ik heb hetzelfde gedaan met de In&Outdoor-collectie, daar koos ik voor 21 kleuren in plaats van 20.

Voor mij is kleurkeuze een pure gevoelskwestie. Als ik ontwerp, wil ik mooie, liefst tijdloze producten maken. Ik vraag me dan niet af of ik in een bepaalde trend pas. Als het naar mijn aanvoelen juist zit, is het oké.

Nieuwe kleuren, nieuwe sferen

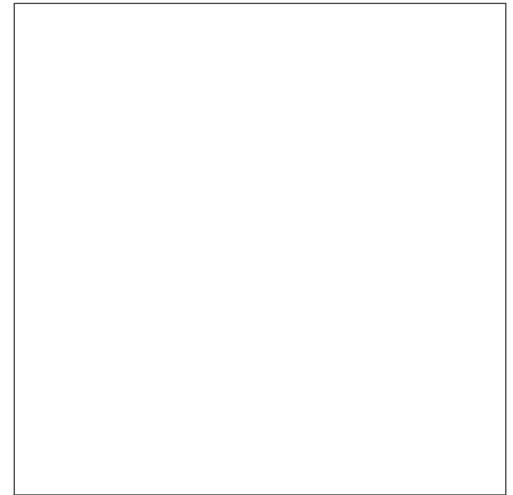
De 40 nieuwe kleuren roepen nieuwe gevoelens op. De blauwachtigen, de paarsen, de roden en grijzen zijn erbij gekomen. Het zijn stuk voor stuk niet-uitgesproken, ietwat gedempte tinten. Ik maak gebruik van iets zachtere, vergrijsde kleuren, terwijl het vroeger allemaal een beetje beiger was."

l'impression d'être arrivés au terme de notre créativité, ce qui n'est certainement pas le cas. 101 = «on n'en reste pas là'. J'ai agi de la même façon ce qui concerne la collection In&Outdoor, où j'ai opté pour 21 teintes au lieu de 20.

Le choix d'une couleur est, pour moi, d'ordre affectif. Je veux créer des produits d'une beauté intemporelle, sans me poser la question de savoir si je m'inscris ou non, dans une certaine tendance. Mon objectif est un sentiment de satisfaction.

De nouvelles couleurs, de nouvelles atmosphères

Les 40 nouvelles teintes inspirent à de nouvelles émotions. Les bleus, les violets, les rouges et les gris sont venus compléter la collection. Ce sont une à une des teintes implicites, un rien filtrées. J'utilise des teintes plus douces, plus grisonnées, alors qu'auparavant je combinais des teintes plus beiges."



CM 88 Kanna



Colors with a view:
de uitgesproken visie op kleur en
interieur van Chris Mestdagh

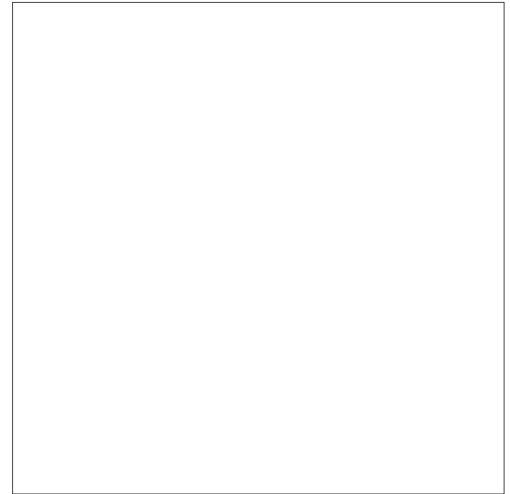
Colors with a view:
Chris Mestdagh et sa vision marquée de la couleur
et de l'aménagement

Behang als accent

Bij de lancering van de nieuwe kleuren wordt ook de behangcollectie voorgesteld. Het nieuwe behang bestaat uit 20 patronen en 2 soorten reliëfbehang. De behangcollectie is perfect afgestemd op de vernieuwde verfcollectie. De kleuren komen terug in het behang zodat de keuze van het behang probleemloos aansluit bij de verftinten in de rest van het interieur. Meestal kiest men om een kamer ofwel te behangen ofwel te schilderen. Met Colors with a View en het daarbij passende behang kun je beide technieken prachtig combineren. In de patronen en kleuren herken je de typische Chris Mestdagh-stijl met de metallic kleuren, de prints, de gewassen tinten die we ook terugvinden in zijn stoffen en bedlinnen.

Le papier peint comme accent décoratif

Nous lançons également une collection de papier peint qui se compose de 20 motifs nouveaux et de 2 types de papier structuré. Ces papiers peints se marient parfaitement avec les coloris de notre nouvelle gamme de peintures. Les teintes sont reprises dans le papier peint. Le choix du papier peint se concorde donc parfaitement avec les teintes de peinture qui colorent le reste de l'aménagement. Souvent on décide soit de peindre une chambre, soit de la tapisser. Colors with a view vous offre la possibilité de combiner les deux techniques. Les dessins et les teintes reflètent le style typique de Chris Mestdagh : les couleurs métalliques, les motifs, les teintes lavées...que nous retrouvons également dans ses tissus et son linge de lit. Le papier peint s'inscrit dans les thèmes de couleur. Les teintes plus



WALL/3 - Tribeca



Colors with a view:

de uitgesproken visie op kleur en
interieur van Chris Mestdagh

Colors with a view:

Chris Mestdagh et sa vision marquée de la couleur
et de l'aménagement



Het behang volgt zelfs de kleurentema's. De zachtere tinten passen perfect bij Virginity. Daarnaast zijn er de beige-bruine tinten van Natural Homes en de blauwe tinten van Flexibel Fashion.

Chris Mestdagh: "Dit is de eerste keer dat BOSS paints een behanglijn presenteert. Het is vooral de bedoeling dat het behang gebruikt wordt als blikvanger. Men kan natuurlijk een volledige kamer behangen, maar ik zie het behang eerder als een toegevoegde waarde in een ruimte: om accenten te leggen op muren, decoratieve elementen, om de binnenkant van een ingemaakte kast mee te bekleden,... Je kunt met behang veel meer dan wat de meeste mensen denken. Wil je een feest geven, koop dan een rol van dit behang en snij er placemats uit. Ze passen gegarandeerd bij je interieur. Het vliesbehang heeft trouwens een stevige dikte."

douces s'accordent parfaitement à Virginity. À côté de celles-ci, il y a les teintes brunes-beiges de Natural Homes et les teintes bleues de Flexibel Fashion.

Chris Mestdagh: "C'est la première fois que BOSS paints présente une collection de papier peint. Le papier peint sert avant tout à attirer l'attention. Il est bien évidemment possible de tapisser toute une chambre, mais je considère le papier peint comme une plus-value dans une pièce : il met en valeur les murs ou les éléments décoratifs, on en peut revêtir la face interne d'un placard,... il offre beaucoup plus de possibilités que l'on ne le croit habituellement. Si vous organisez une fête, procurez-vous un rouleau de ce papier peint et découpez-en un set de table. Il se mariera indubitablement à votre aménagement. Le papier peint non-tissé est d'ailleurs épais et solid."



Colors with a view:

de uitgesproken visie op kleur en
interieur van Chris Mestdagh

Colors with a view:

Chris Mestdagh et sa vision marquée de la couleur
et de l'aménagement



Structuurbehang voor extra diepte

Naast het kleurbehang komen er twee verschillende patronen overschilderbaar structuurbehang dat voor extra diepte zorgt. New York is een behang met een raster van rechthoekjes. Met een beetje fantasie kun je er de typische stratenstructuur van blocks, streets en avenues in herkennen. Hamptons, het tweede structuurbehang, heeft identiek dezelfde structuur, maar met een iets kleiner patroon. Het structuurbehang is perfect te combineren met het andere behang, en is zowel horizontaal als verticaal te plaatsen.

Een nieuw inspiratieboek, waaiers en uitneembare stalen

De kleuren en het behang worden als één pakket gelanceerd. Een nieuw inspiratieboek zal mensen op ideeën brengen en voorbereidende kleurencombinaties tonen.

Le papier peint texturé pour une profondeur plus prononcée

À côté du papier peint de couleurs, nous vous présentons également deux motifs différents d'un papier peint structuré recouvrable, qui procure un effet de profondeur. New York est un papier peint aux modulations rectangulaires. Avec un peu de fantaisie, vous pouvez y retrouver le tracé typique des rues avec ses blocks, ses rues et ses avenues. Hamptons, le deuxième papier peint structuré, offre une structure identique, mais avec un motif plus petit. Le papier peint texturé peut parfaitement être combiné à l'autre papier peint, et peut être posé verticalement ou horizontalement.

Un nouveau livre inspiration, de nouveaux nuanciers et des échantillons détachables.

Les couleurs et le papier peint sont présentés en un paquet. Ce nouveau livre d'inspiration suggérera des idées et montrera des combinaisons de couleurs pré-établies. En plus, nous



Colors with a view:
de uitgesproken visie op kleur en
interieur van Chris Mestdagh

Colors with a view:
Chris Mestdagh et sa vision marquée de la couleur
et de l'aménagement

Bovendien komen er behangboeken waar de verfstalen worden bijgevoegd. Op die manier krijgt de klant in één oogopslag zicht op het resultaat van de verf-behangcombinatie. Het behangboek is eigenlijk een werkboek waar je de stalen uit kunt losmaken. De klant kan de stalen waarin hij geïnteresseerd is mee naar huis nemen en tegen de muur houden. Dat is veel handiger dan het gedoe met de klassieke behangboeken. Er komen ook behang- en verfwaaiers waarin ook het structuurbehang is opgenomen.

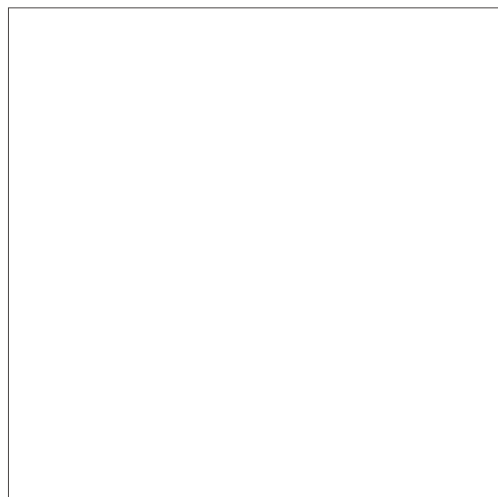
Meer info?

De filosofie van Chris Mestdagh over 'Colors with a View' vindt u op www.colorswithaview.com

vous offrons des livres contenant des échantillons de papiers peints et de peintures. Ce livre est en fait un manuel dont on peut détacher les échantillons. Le client peut ainsi vérifier sur place si la combinaison est satisfaisante. C'est beaucoup plus pratique que de travailler avec les gros livres traditionnels présentant la collection du papier peint. Nous vous présenterons également des nuanciers papier peint et peinture, qui comportent aussi le papier peint structuré.

De plus amples infos?

Vous trouvez la philosophie de Chris Mestdagh par rapport à 'Colors with a view' sur www.colorswithaview.com.



WALL/22 - Hamptons - CM 65 Sahara Sand



Stone

de klasse van natuursteen op de muur

Stone

la classe de la pierre naturelle sur le mur

Fernand Vermeulen, product-manager, wandelt de kamer binnen met een paneel waarop op het eerste zicht een verweerd steenoppervlak te zien is, met zijn zachtgrijze kleurschakeringen, poriën, oneffen structuur, kleine onvolmaaktheden. Het lijkt echt steen. "Meer nog," glimlacht Fernand, "het is ook steen."

Zoals een doorsnede van echte steen
"Het is onze droom om van iedere plek ter wereld als het ware een verticale doorsnede te kunnen maken van het plaatselijke gesteente en dit in de huiskamer te brengen. In de realiteit is een wand in natuursteen alleen weggelegd voor een groep gefortuneerden. Bij BOSS paints zijn we erin geslaagd om met de authentieke materialen en nieuwe bindmiddelen een product te maken dat de vakman op de muur kan aanbrengen: Stone. Het is onze bedoeling om de waarneming die je bij de authentieke materialen ter plaatse hebt, in de huiskamer of in het project binnen

Fernand Vermeulen, product-manager, a sous le bras un grand panneau qui présente, à première vue, une surface pierreuse, avec ses nuances grises tendres, ses pores, sa texture inégale, ses petites imperfections. Cela ressemble à de la pierre naturelle. «Même plus fort», dit Fernand en souriant, "c'est de la pierre".

Comme la coupe d'une pierre véritable.

"Nous rêvons de pouvoir réaliser une coupe verticale de chaque type de pierre locale. En réalité, la construction d'un mur en pierre naturelle est accessible uniquement aux plus fortunés. BOSS paints a réussi à réaliser avec des matériaux authentiques et des nouveaux liants, un produit que le professionnel peut poser sur le mur : Stone.

Nous voulons introduire dans le foyer ou dans le projet de construction, la perception des matériaux véritable. Stone n'en rendra pas seulement



Stone

de klasse van natuursteen op de muur

Stone

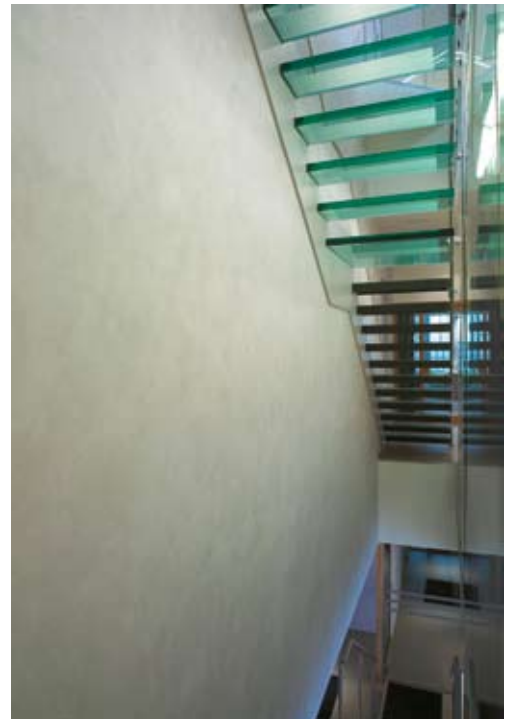
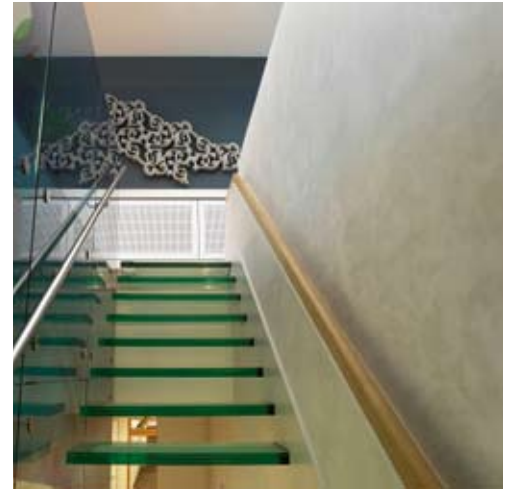
la classe de la pierre naturelle sur le mur

te halen. Stone zal niet alleen het uitzicht, maar ook de charme en het gevoel van het oorspronkelijke gesteente in de natuur weergeven.

Patine en erosie als decoratief accent Iedereen kent diverse soorten marmers, maar als je ziet wat het licht en de erosie doen met andere gesteenten, dan begrijp je dat we veel verder willen gaan dan de klassieke marmereffecten. Denk maar aan de tot de verbeelding sprekende maanlandschappen van tufsteen in Cappadocië en beeld je in dat je deze patine en het geërodeerde oppervlak binnenshuis zou kunnen halen. In de natuur is er niets egaal, dus zit er in Stone dezelfde tekening en diepte. We zijn zelfs in staat om het betoneffect na te bootsen. Een wand in Stone zal er uitzien als een muur in het originele gesteente dat door erosie en geschiedenis is gevormd. De mens wil immers aan gebouwen

l'apparence, mais également le charme et la sensation de la pierre naturelle.

Patine et érosion comme accent décoratif Tout le monde connaît diverses espèces de marbre, mais si on voit ce que peuvent provoquer la lumière et l'érosion pour les autres espèces de pierre, vous comprenez aisément que nous voulons aller plus loin que les simples effets de marbre. Songez aux paysages lunaires de tuf en Cappadoce et imaginez-vous que vous pourriez en réaliser la patine et la surface érodée chez vous. En pleine nature rien n'est égal, donc Stone présente le même dessin et la même profondeur. Nous sommes même capables d'imiter l'effet du béton. Un mur revêtu de Stone aura l'apparence de la pierre originelle qui a pris forme à travers l'érosion et les époques qui se sont écoulées. L'homme veut donner aux bâtiments un aspect historique, c'est pourquoi,



Stone

de klasse van natuursteen op de muur

Stone

la classe de la pierre naturelle sur le mur

geschiedenis toevoegen, daarom wordt nieuwbouw bijvoorbeeld gekaleid. Dat heeft te maken met de huidige trend naar authenticiteit, zich willen verbinden met de natuur.

Geen imitatiesteen

Stone is geen imitatiesteen. Dankzij onze steenkennis die wij bijvoorbeeld hebben opgedaan bij de ontwikkeling van Beau, een techniek op basis van het fijnste marmersmeel, zijn we verder blijven werken aan dit concept. Dit is het prototype, maar we willen erin slagen om alle gesteenten in de ondergrondse natuur beschikbaar te stellen, of het nu leisteen of blauwe hardsteen is. Bij het zagen en bewerken van deze natuurlijke materialen blijft er altijd veel afval over dat wij vermalen en gebruiken in dit nieuwe product.

de nos jours on badigeonne les constructions nouvelles. Ceci est en rapport avec la nouvelle tendance de retour à la nature.

Ce n'est pas une imitation de pierre

Stone n'est pas une imitation de pierre. La connaissance de la pierre que nous avons établie lors du développement de Beau, une technique à base de poudre de marbre, nous a permis d'élaborer ce concept. Voici le prototype, mais nous voulons réussir à offrir toutes les espèces de pierre de la nature souterraine, qu'il s'agisse d'ardoise ou de pierre bleue. Le sciage ou la taille de ces matériaux naturels donne toujours pas mal de déchets que nous moulons et utilisons pour la production de ce nouveau produit.



Stone

de klasse van natuursteen op de muur

Stone

la classe de la pierre naturelle sur le mur

Strict by Stone

Op 15 november lanceren we het eerste Stone-concept: Strict by Stone. Strict by Stone heeft de koele, strakke uitstraling van beton en zal verkrijgbaar zijn in drie grijs tinten. In de nabije toekomst zullen we nog andere Stone-versies uitwerken. Stone is een product dat met kennis van zaken door de vakman moet worden aangebracht. Daarom organiseert BOSS paints opleidingen. Stone is duurzamer, stootvaster en krasvaster dan klassieke wandafwerkingen zoals verf of behang. Bovendien is het perfect visueel aanvaardbaar dat er oneffenheden en kleine putjes op te zien zijn. Stone mag doorleefd zijn."

Strict by Stone

Le 15 novembre nous lancerons le premier concept Stone: Strict by Stone. Strict by Stone a l'aspect froid et lapidaire du béton et sera disponible en trois nuances de gris. Dans un avenir proche nous développerons d'autres variantes de Stone.

Stone est un produit qui doit être appliqué par des professionnels, raison pour laquelle BOSS paints organise des formations à leur intention. Côté concret : Stone est plus durable, moins sensible aux chocs et aux rayures qu'une peinture de finition classique ou un papier peint. De plus il est parfaitement acceptable d'y voir de petites imperfections de tout petits points. La pierre doit vivre, non?



Glasvezel

Novelio: het eerste soft-touch glasvezelbehang voor een perfect resultaat.

Fibre de verre

Novelio: le premier revêtement en fibre de verre soft-touch pour un résultat parfait.

Novelio, het nieuwe glasweefsel-behang van BOSS paints, zorgt voor piekfijn behangen muren. De unieke soft-touch coating houdt het behang kreukvrij en flexibel, zodat het makkelijk tot in hoekjes en kantjes te plaatsen is zonder het behang te beschadigen. Bovendien blijven de naden onzichtbaar.

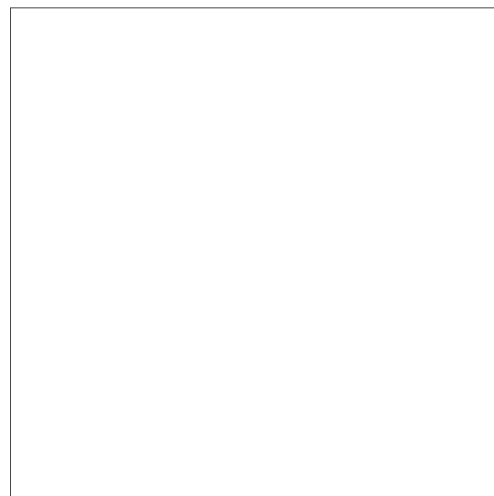
Novelio bestaat ook in een akoestische versie: **Acoustiver**. Een laag geluids- en warmte-isolerend molton vermindert het echo-effect tot 40% en vormt een doeltreffende barriere tegen geluidsoverdracht via de wanden.

Het Novelio glasvezelbehang voldoet aan strenge gezondheids- en veiligheidsvereisten. Het is dan ook ideaal voor de gezondheidssector, in onderzoekscentra, eetgelegenheden, bedrijfscentra, scholen, kinderdagverblijven,... Maar ook in private vertrekken levert Novelio een subliem behangresultaat.

Novelio, le nouveau revêtement en tissu de verre de BOSS paints, donne des murs superbement tapissés. Grâce à l'exceptionnel revêtement soft-touch, ce papier peint est infroissable et souple de sorte que vous puissiez joindre tous les petits coins et recoins sans pour autant abîmer le revêtement. En plus les raccords restent invisibles.

Novelio a également une version acoustique: **Acoustiver**. Une couche de molleton calorifuge et insonorisant diminue l'effet-écho jusqu'à 40% et forme une barrière efficace contre la transmission des bruits à travers les murs.

Le revêtement en fibre de verre Novelio répond aux exigences de santé et de sécurité des plus sévères. Novelio se montre donc complice du secteur de la santé, des centres de recherche, des restaurants, des entreprises, des écoles, des crèches... Mais Novelio donne aussi des résultats sublimes dans les endroits privés.



Acoustiver 8101



www.bossvip.be:

De website voor Very Important Professionals

www.bossvip.be:

Le site Internet pour les Very Important Professionals

BOSS paints wil het u als (interieur) architect graag gemakkelijk maken. Een treffend voorbeeld daarvan is het gloednieuwe extranet www.bossvip.be, exclusief voorbehouden voor professionals.

Op www.bossvip.be downloadt u uitgebreide typebestekken over alle verfsystemen van BOSS paints, klaar voor gebruik. U vindt alle info in seconden, dankzij de handige zoekmodule. Bovendien krijgt u razendsnel toegang tot 'Kleur & Inspiratie', met heel veel voorbeelden van kleurcollecties, decoratieve technieken, interieurs enz. Wilt u de eigenschappen, verwerkingsmethodes, droogtijd,... van verf of andere producten kennen? U vraagt in een muisklik de complete technische fiche van elk product op. www.bossvip.be is zeer gebruiksvriendelijk en snel.

Het intelligente systeem 'herkent' u en stemt zijn informatie af op uw wensen. Kortom, www.bossvip.be wordt een onmisbare tool. Surf naar www.bossvip.be en meld u aan als gast. U kan op die manier uw permanente login aanvragen.

BOSS paints souhaite faciliter la vie de l'architecte que vous êtes. Un exemple marquant en est le tout nouvel extranet www.bossvip.be, exclusivement réservé aux professionnels. Comme vous!

Sur www.bossvip.be vous pourrez télécharger une série de devis types, relatifs à tous les systèmes de peinture BOSS paints. Vous trouverez toutes les infos en un clic grâce au module de recherche hyper pratique. En outre vous avez un accès quasi immédiat à « Couleur & Inspiration » reprenant énormément d'exemples de collections de coloris, de techniques décoratives, d'intérieurs etc. Vous aimeriez connaître les propriétés, modes d'application, temps de séchage etc. d'une peinture voire d'un autre produit ? Sur www.bossvip.be vous disposez en un clin d'œil de la fiche technique complète de chaque produit. Convivial et rapide. Un système intelligent vous « identifie » et adapte ses informations à vos souhaits particuliers. Un exemple? Naviguer au www.bossvip.be et inscrivez vous comme visiteur. De cette manière vous pouvez demander votre login permanent.



Muurverf hoe onderscheidt u kwaliteit?

Peinture murale comment différencier les qualités?

Hoe kiest u uit het grote verfaanbod de kwaliteit die u wenst voor uw projecten? Het gehalte en de aard van het bindmiddel is een goede leidraad. Want het is precies het bindmiddel dat sterk de technische eigenschappen van de verf bepaalt, zoals de filmvorming, hechting, soepelheid, waterbestendigheid, vergeling en glansgraad.

Het bindmiddelgehalte

Ruwweg geldt: hoe hoger de eisen aan de verf, hoe meer bindmiddel. Hoge bindmiddelgehaltes geven de verf een hogere glans en een betere reinigbaarheid. Ook voor matte en halfmatte verven kunt u door het bindmiddelgehalte te vergelijken, de minder kwalitatieve, poreuze verven onderscheiden van matte, goed reinigbare kwaliteitsverven.

Comment choisir la qualité dont vous avez besoin pour vos projets parmi la large palette de possibilités proposée par BOSS paints ? Le taux et la nature du solvant constituent une bonne indication. Puisque c'est précisément le solvant qui détermine fortement les propriétés d'une peinture, telles que formation d'un film, adhérence, souplesse, étanchéité, jaunissement et niveau de brillance.

La teneur en liant

En gros, nous pouvons dire que: plus les exigences posées à la peinture sont grandes, plus elle contiendra du liant. Les peintures de qualité supérieures se distinguent par leur haute teneur en liant. Ceci vaut autant pour les peintures mates et semi-mates (brillance et entretien).



Muurverf hoe onderscheidt u kwaliteit?

Peinture murale comment différencier les qualités?

De aard van het bindmiddel

Voor muurverven gebruikt men voornamelijk acrylaat of vinyl (latex) in dispersie als bindmiddel. 100 % acrylaatdispersie zorgt voor watervastheid, lichtvastheid en goede hechtingseigenschappen. Deze verf is daardoor praktisch altijd een goede keuze, zeker voor buitentoepassingen.

Met vinylpolymeerdispersies kunnen zeer goed verwerkbare en onderhoudbare muurverven geformuleerd worden. Deze worden vooral voor binnentoepassingen gebruikt.

La nature du liant

Pour les peintures murales, on utilise comme liant essentiellement du vinyle (latex) ou de l'acrylique en dispersion. Les atouts d'une dispersion 100% acrylique sont une résistance à l'eau, une résistance à la lumière et un excellent pouvoir garnissant. Cette peinture constitue donc pratiquement toujours un bon choix, surtout en ce qui concerne les applications à l'extérieur.

Les dispersions de polymère de vinyle permettent de formuler des peintures murales qui ont une bonne mise en œuvre et qui sont faciles à entretenir. Celles-ci sont avant tout utilisées pour les applications à l'intérieur.





Voorschrijver/prescripteur

Architectenbureau Behaegel
(Wevelgem)

Project/projet

Architectenbureau Behaegel

Producten/produits

Beau (BU 12 Genève) - ICE (271
Lapland) - BOSS Satin (CM55 Muddy
Swamp)

Uitvoerder/applicateur

Watteyn bvba - Lauwe

Fotografie/fotographie

Peter Verplancke

Voorschrijver/prescripteur

LESS - ON (Overijse - Laken)

Project/projet

Computer Profile bvba

Producten/produits

Optimat (F157 - F160 - NCS S3060-
Y90R - RAL8022) - Magneetverf

Uitvoerder/applicateur

Peter Denon (Hoeilaart)

Fotografie/fotographie

Peter Verplancke





Voorschrijver/prescripteur
Katja Gaudaen (Grimbergen)
Project/projet
Privé, Grimbergen
Producten/products
Beau (BU08) - Optimat (CM 21
Mother of Pearl)
Uitvoerder/applicateur
Decoratie Gaudaen
Fotografie/fotographie
Peter Verplancke

Voorschrijver/prescripteur

Annie Pattijn

Project/projet

Privé, Nieuwpoort

Producten/produits

ICE (253 Ballany Islands -174 Piron

- Stucco Metallico (antraciet)

Uitvoerder/applicateur

Verwee Christophe (Avekapelle)

Fotografie/fotographie

Peter Verplancke



ANTWOORDKAART

CARTE-REPONSE

Frankeren als brief
Affranchir comme lettre

Ik wens bijkomende informatie te ontvangen over de volgende onderwerpen/ Je souhaite des informations supplémentaires sur les sujets suivants:

Chris Mestdagh

- folder met voorstelling kleuren en sfeerfoto's/ dépliant avec photos d'intérieur et présentation des différentes couleurs (gratis/ gratuit)
- kleurwaaier/ éventail couleur (betalend/payant)
- behangwaaier/ éventail papier peint (betalend/payant)
- inspiratieboekjes/ livres d'inspiration (betalend/payant)
- behangwerkboek/ livre – échantillon papier peint (betalend/payant)

Stone

- folder met voorstelling kleuren en sfeerfoto's/ dépliant avec photos d'intérieur et présentation des différentes couleurs (gratis, beschikbaar vanaf 15 November/ gratuit, disponible à partir du 15 Novembre)

Glasvezel Novelio/ Revêtement en fibre de verre

- technische fiche akoestisch glasvezelbehang/ fiche technique revêtement en fibre de verre acoustique (gratis/ gratuit)

- ik wil graag dat mijn vertegenwoordiger contact met mij opneemt om langs te komen met de kleurechte stalen van Chris Mestdagh en Stone.
- j'aimerais que mon représentant me rende visite pour me faire découvrir les échantillons des couleurs de Chris Mestdagh et Stone.

Naam/Nom _____

Bureau _____

Straat/Rue _____

Postcode/Code Postal _____

Gemeente/Localité _____

Tel./Tél. _____ Fax _____

GSM _____ E-mail _____

BOSS paints
Myan Coorevits
Nijverheidstraat 81
8791 Beveren-Leie



BOSS paints nv - Nijverheidstraat 81 - B-8791 Beveren-Leie - TEL +32 056 73 82 00 - FAX +32 056 73 82 01
WEB www.boss.be - EMAIL info@boss.be